

Котедж Типу 2

Трьохповерховий котедж з гаражем

Загальний опис

Житлова площа	102,9 м ²	Площа заднього двору	73,40 м ²
Загальна площа	225 м ²	Площа переднього двору	5,30 м ²
Кількість спалень	3		

Вигляд котеджу даного типу



Матеріали

Стіни фундаменту	Залізобетон	Утеплення стін	Мінеральна вата
Зовнішні стіни	Цегла	Облицювання	Керамічна плитка
Внутрішні стіни	Цегла	Вікна	Дерев'яний профіль (Німеччина)
Перекриття	Моноліт		

Експлікація приміщень

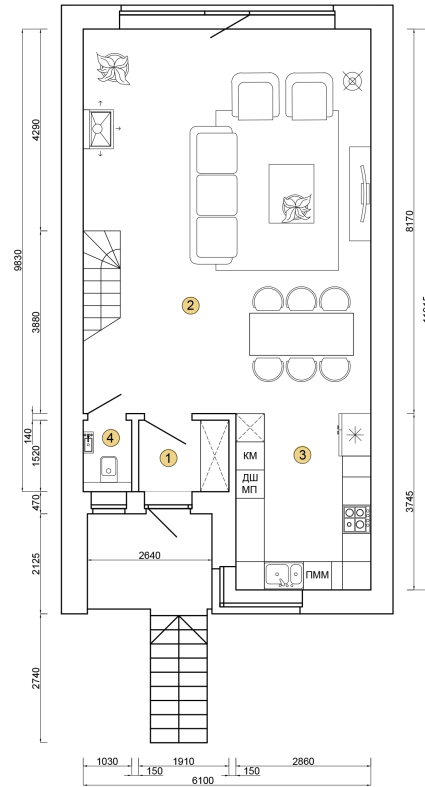
Загальна площа котеджу – 225 м²

1	Передпокій	2.90 м ²
2	Вітальня	49.8 м ²
3	Кухня	10.7 м ²
4	Туалетна кімната	1.60 м ²

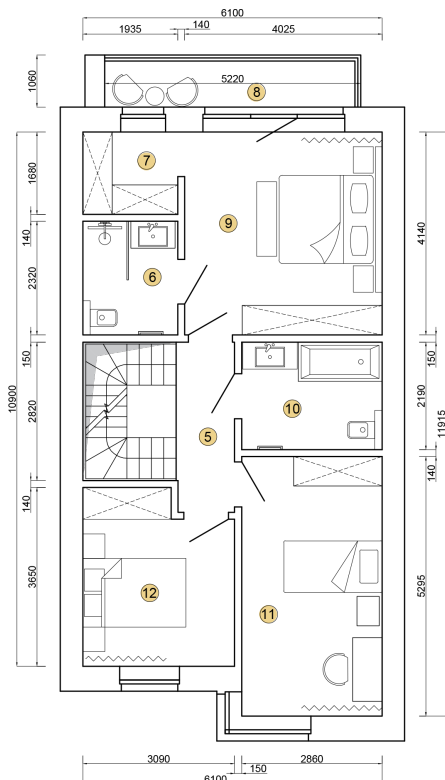
Загальна площа 1-го поверху

65 м²

Перший поверх



Другий поверх



5	Сходова клітка	4.10 м ²
6	Ванна кімната №1	4.50 м ²
7	Гардеробна	3.30 м ²
8	Балкон №1	5.5*0.3 м ²
9	Спальня №1	16.70 м ²
10	Ванна кімната №2	6.30 м ²
11	Спальня №2	15.10 м ²
12	Спальня №3	10.40 м ²

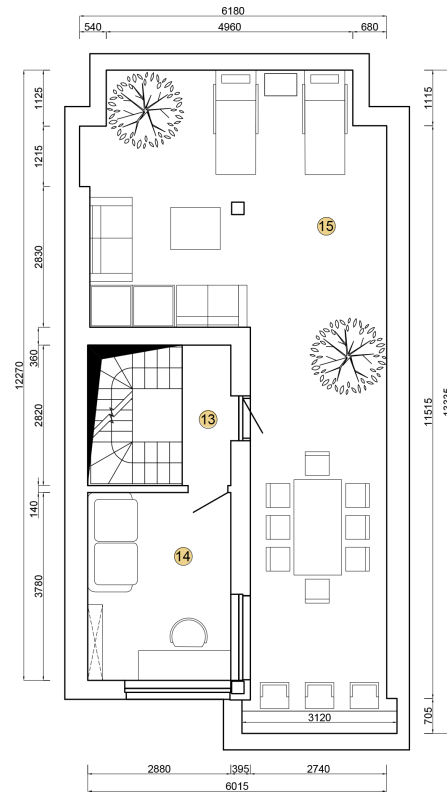
Загальна площа 2-го поверху

65.90 м²

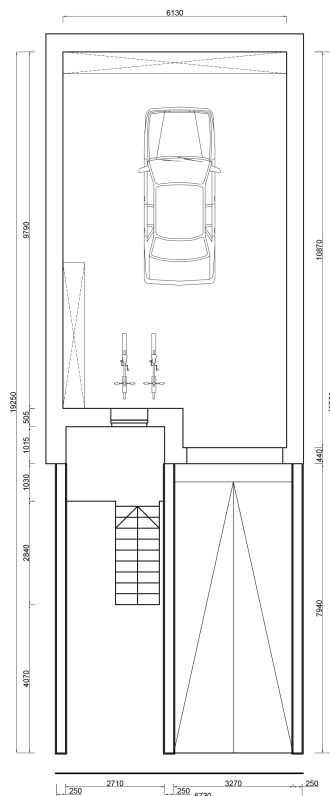
- 13** Сходова клітка 2.80 м²
- 14** Кабінет 10.90 м²
- 15** Тераса 55.60*0.3 м²

Загальна площа 3-го поверху
69.30 м²

Третій поверх



Гаражний поверх



Загальна площа гаражного поверху

63.10 м²

Площа ганку

5.30 м²

Площа заднього двору

73.40 м²

Більше інформації на сайті

